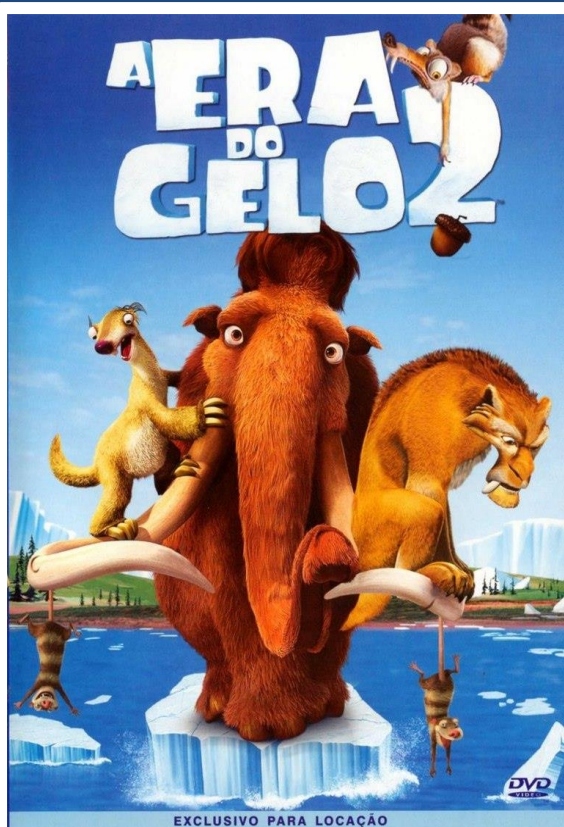


A ERA DO GELO 2



Sinopse oficial: A era glacial está chegando ao fim e como consequência surgem em todo lugar gêiseres e verdadeiros parques aquáticos. O mamute Manfred, o tigre Diego e o bicho-preguiça Sid logo descobrem que toneladas de gelo estão prestes a derreter, o que inundaria o vale em que vivem. Logo, o trio de amigos precisa correr para avisar a todos do perigo e ainda encontrar um local em que não corram riscos.

TIPO: ABORDAGEM REFLEXIVA **NÍVEL:** FÁCIL **VIA:** FORMAÇÃO DO ESTUDANTE **FOCO:** EF1

QUESTÕES – A ABORDAGEM DO FILME NA SALA DE AULA

01 – Faça a exibição do filme da melhor maneira possível (ver guia introdutório). Cabe ressaltar que após a sessão, o ideal é que haja espaço para os estudantes colocarem as suas opiniões, estas, por prezarem pela falta de maturidade com a linguagem audiovisual e literária, serem recebidas e devolvidas com o devido respeito e atenção.

02 – Os quatro filmes da série *A Era do Gelo* selecionados nesta coletânea de filmes para ensino fundamental apresentam o mesmo time de personagens, o mesmo ritmo narrativo, cheio de agilidade e teor informativo rico para a educação de crianças do ensino fundamental 01.

03 - O meio ambiente é uma questão importante trabalhada no filme, por isso, deve ser explorada. O derretimento das calotas polares, o impacto do homem na natureza são temas possíveis de se trabalhar. Assim como os outros da série, é Ideal para trabalhar a caracterização dos personagens,.

05 – Debater os filmes em uma possível sequência, mostrando aos estudantes o destino dos personagens e a possível evolução destes. A vida em sociedade é um dos temas nos três filmes. Trabalhe estes aspectos, bem como os valores familiares e o respeito ao próximo.